

StrukturMatic S122

Máquina proyectadora para la composición de acabados de diferente viscosidad y granulado en pavimentos deportivos sintéticos

Con la Strukturmatik S122 es posible aplicar todo tipo de acabados o "coatings" sobre las superficies deportivas, ya sean con o sin disolventes o dispersiones de poliuretano al agua. Se trata de una máquina robusta, pero flexible y fácil de maniobrar. El brazo articulado desplegable le confiere un extraordinario radio de trabajo.

La pistola de proyectado TurboSpray TS30 puede incorporar diferentes boquillas para materiales fluidos, compactos y de grano grueso. Tanto la presión de la bomba como la aportación de aire son regulables, lo que reduce la cantidad de material que se dispersa y confiere un acabado uniforme con un gran rendimiento. Salida de material: 15 Kg/min. Para imprimaciones o acabados muy fluidos recomendamos el set opcional PrimerSpray PS100.

La entrada de material está situada a escasa altura, lo que facilita su rellenado. El paso de material se regula eléctricamente desde la pistola o de forma manual a través de la válvula. La cantidad de material, así como la presión se pueden regular en progresión continua. Mientras se está proyectando, el material sigue mezclándose de forma continua, lo que evita que se depositen los componentes.

El depósito del material está diseñado contra golpes y tiene varias capas sintéticas que lo protegen de la corrosión y facilita su limpieza. Todas las funciones de control se manejan desde mandos de fácil manejo y las válvulas y elementos de control de presión son muy accesibles.





StrukturMatic S122



Motorización Diesel de 3 cilindros o eléctrica



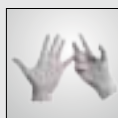
Válvulas de regulación para bomba y mezclador



Turbo Spray TS30

La pistola TurboSpray TS30 con sus diferentes boquillas intercambiables se adapta perfectamente para líquidos y materiales de relleno. Con su gran rendimiento (aprox. 15 Kg/min) y precisión, es posible un proyectado homogéneo de gran calidad

Accesorios recomendados para StrukturMatic S122



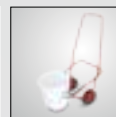
Guantes desechables
Página 89



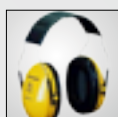
TS 30
Página 88



Guante de lana
Página 89



Carrito K75
Página 85



Protector auditivo
Página 89



Cubo mezclas 75 litros
Página 85



Mascarilla
Página 89



Batidora
Página 84



Protector para calzado
Página 89



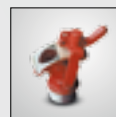
Carretilla para barril
Página 83



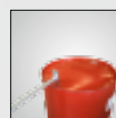
Gafas protectoras
Página 89



Transportador barril
Página 82



Grifo Barril
Página 82



Llave Barril
Página 83



Traje protector
Página 89



Bola de esponja
Página 88



Cinta adhesiva
Página 89



Ducha ocular
Página 89

Chasis	Construcción en acero, soldada, resistente y pintada en capas. 4 ruedas con cámara de 400 mm
Motorización	S122E Motor eléctrico 7,5 kW (10 CV) S122D Motor diesel 12,1 kW (16,5 CV)
Contenedor de material	Construcción en acero cortado por láser y pintado en capas. Rejilla de protección montada. Capacidad 120 litros
Rendimiento	15 Kg/min
Altura del depósito	900 mm
Transmisión	Agregado hidráulico con tanque, bomba, válvula de control y bloque de control. Tracción de la bomba y el compresor mediante correas de distribución. Capacidad del tanque hidráulico 10 litros
Peso	S122E: 520 Kg S122D: 550 Kg
Medidas	L 2.000 x A 1.000 x A 1.170 mm

Sujeto a modificaciones técnicas