

MixMatic M1202/M2402

Mezclador discontinuo automático para pavimentos de uso deportivo o industrial

Las mezcladoras MixMatic M1202 y M2402 posibilitan la mezcla homogénea de los materiales que se emplean en los pavimentos deportivos, tales como granulado, gravilla, corcho y capas de poliuretano. También se puede emplear MixMatic M1202 en pavimentos industriales como suelos ligados con cementos o resinas epoxídicas. La técnica robusta de ambas máquinas está diseñada para su uso bajo duras condiciones de trabajo en obra. La reducida altura de carga de material y la potente maquinaria hidráulica que permite un rápido vaciado del contenedor de mezcla son ventajas destacables del sistema. El principio sobre el que se basa la eficiencia de la mezcla es el del tambor, ya que se realiza de forma intensiva a la vez que se acortan los ciclos de mezclado. El resultado es una mezcla homogénea en un reducido tiempo de mezcla. El uso del contenedor (opcional) de ligante puede acelerar el proceso de mezcla. El dispositivo de elevación hidráulica existente en el mezclador base de la M1202 facilita el proceso. Los pies de apoyo garantizan una sólida base hasta cuando el pavimento no es consistente.

En el caso de que se necesiten grandes cantidades de mezcla, bien porque se trate de superficies muy amplias, bien porque la capa sea muy gruesa, la opción de la mezcladora M2402 es ideal. Gracias a los compartimentos gemelos de mezcla, el rendimiento de la M2402 es el doble, sin renunciar a ninguna de las propiedades de la M1202: técnica robusta, acceso rebajado a la cabina de mezcla, alta intensidad de mezcla y cortos ciclos de mezclado. Con ello, la M2402 se convierte en un excelente complemento a la M1202, así como a las mezcladoras MixMatic M6004 y M6008. De esta forma se ofrece al usuario una amplia y racional gama de maquinaria, para instalaciones medianas y grandes, tanto deportivas como industriales.

La espiral de mezcla permanece durante los procesos de alimentación y vaciado dentro del contenedor. Alcanza las paredes del contenedor de forma permanente y cubriendo toda su superficie, de forma que ningún material queda pegado a las paredes, permaneciendo limpia. Para variar la distancia entre la espiral y las paredes, se pueden regular los segmentos con forma de arco. De esta forma y dependiendo de la granulometría de los elementos, se puede aumentar o reducir la intensidad de la mezcla. El resultado es una calidad homogénea de la mezcla.





Bañera de mezcla: para una mezcla sencilla y racional del contenedor de material

La bañera de mezcla dispone de elevación hidráulica que le permite elevarse y vaciarse en la altura deseada, desde el vaciado sobre un dumper hasta alturas especiales de 1.500 mm. Todos los mandos de control de la máquina se encuentran dispuestos para un fácil acceso del operario, pero de forma que las funciones principales quedan protegidas.

Ordenados de forma ergonómica y clara, todos los elementos de control de la máquina están diseñados para facilitar el trabajo y otorgar seguridad al operario. Para su limpieza, los elementos de mezcla pueden desmontarse en pocos movimientos.

Bañera de mezcla

Durante el proceso de mezcla, ya se puede ir preparando en la bañera de mezcla la siguiente carga de granulado. Se puede mover de forma hidráulica y ser vaciada en el contenedor, con lo que resulta casi un proceso continuo de mezcla.

Frente a los procesos tradicionales de mezcla con sacas en el contenedor de mezcla, el uso de la bañera de mezcla acelera el proceso y la cantidad de mezcla disponible.

MixMatic M1202



Vaciado o limpieza del contenedor de mezcla a cualquier altura



Elementos de control integrados y protegidos



El contenedor puede ser vaciado en cualquier dumper estándar



Válvulas de control y presión dispuestas de forma ergonómica y protegidas en el chasis

MixMatic M2402



La espiral de mezcla permanece durante los procesos de alimentación y vaciado dentro del contenedor. Alcanza las paredes del contenedor de forma permanente y cubriendo toda su superficie, de forma que ningún material queda pegado a las paredes, permaneciendo limpia. Para variar la distancia entre la espiral y las paredes, se pueden regular los segmentos con forma de arco. De esta forma y dependiendo de la granulometría de los elementos, se puede aumentar o reducir la intensidad de la mezcla. El resultado es una calidad homogénea de la mezcla.

La bañera de mezcla dispone de elevación hidráulica que le permite elevarse y vaciarse en la altura deseada, desde el vaciado sobre un dumper hasta alturas especiales de 1.500 mm. Todos los mandos de control de la máquina se encuentran dispuestos para un fácil acceso del operario, pero de forma que las funciones principales quedan protegidas.

El modelo M2402 presenta las mismas ventajas que su hermana la M1202, como por ejemplo el acceso rebajado a la cabina de mezcla de tan solo 1.000 mm. Pero sobre todo, su principal ventaja es duplicar la capacidad de mezcla sin aumentar los ciclos de tiempo.

La M2402 es el eslabón entre las mezcladoras M1202 y las M6004/M6008 que ofrece la instalador una alternativa racional para las superficies industriales y deportivas de tamaño medio y grande.

MixMatic M2402



El contenedor puede ser vaciado en cualquier dumper estándar



Vaciados hasta 1.500 mm de altura



Apoyos extensibles hidráulicos para ofrecer una sólida base a la maquina

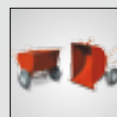


Contenedor de gran capacidad con accionamiento hidráulico doble para la mezcla

MixMatic M1202/M2402

Chasis	Construcción en acero cortado por láser y pintada en capas	
Ruedas	M1202: 4 Ruedas con cámara de \varnothing 400 mm M2402: 2 ruedas con cámara de \varnothing 400 mm 2 ruedas macizas de \varnothing 315 mm	
Motorización	M1202 D: Motor diesel	12 kW (16 CV)
	M1202 E: Motor eléctrico de	7,5 kW (10 CV)
	M2402 D: Motor diesel	14,9 kW (20,3 CV)
	M2402 E: Motor eléctrico de	15 kW (20,4 CV)
Equipamiento eléctrico	Unidad compacta resistente a salpicaduras ocasionales y con variación del sentido del espiral de mezcla	
Contenedor de mezcla	M1202: De acero soldado y galvanizado, con capacidad de 200 l y protector escamoteable M2402: De acero soldado y galvanizado, con capacidad de 400 l y protector escamoteable	
Herramienta de mezcla	M1202: Galvanizada, con elementos de arco intercambiables, capacidad de mezcla 180 Kg y ciclo de mezcla de aprox. 2 min M2402: 400 Kg/ 2 min	
Tracción de mezcla	Hidráulico con tanque, bomba, refrigerado por aceite, válvulas manuales, control central e indicador de nivel de llenado con termómetro. Tracción de la bomba y radiador por doble correa desde el motor. Tanque: 45 l	
Tracción de elevación	Mediante par de cilindros hidráulicos de doble acción	
Tracción de inclinación	Mediante par de cilindros hidráulicos de doble acción	
Tracción de la herra	Mediante motor hidráulico con reductor	
Altura de llenado	M1202: 900 mm	M2402: 1.000 mm
Peso	M1202: 650 Kg	M2402: 900 Kg
Medidas	M1202: L 2.300 x A 1.000 x A 1.100 mm M2402: L 2.300 x A 1.600 x A 1.200 mm	

Accesorios recomendados para MixMatic M1202/M2402



Carretilla de volcado

Página 83



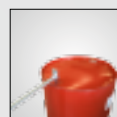
Carretilla para barril

Página 83



Transportador barril

Página 82



Llave Barril

Página 83



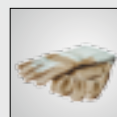
Grifo Barril

Página 82



Cubo 12 litros

Página 84



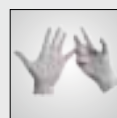
Guantes

Página 89



Pala de Aluminio

Página 87



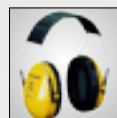
Guantes desechables

Página 89



Guante de lana

Página 89



Protector auditivo

Página 89



Gafas protectoras

Página 89